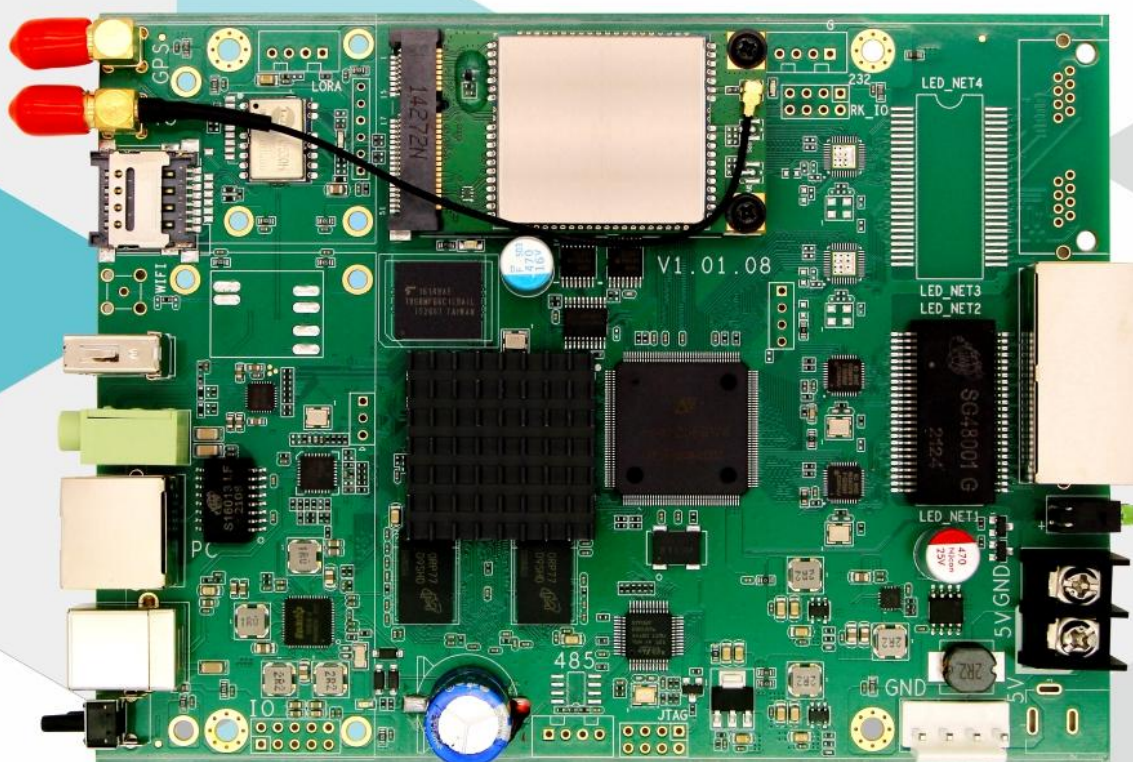




®

中航 LED 控制系统
LED CONTROL SYSTEM



ZH-C1-4G

产品规格书



技术支持平台
Technical support platform

ZH-C1-4G 规格书

功能简介

ZH-C1-4G 是全彩系列工程款控制系统，其功能特点如下：

- ✓ 支持有线、3G、4G 等接入互联网管理；
- ✓ 支持级联接收卡，实现了任意尺寸屏幕的支持；
- ✓ 支持 2 路网口输出，2 路网口输出相同内容，互为热备份；
- ✓ 支持远程集群发布管理系统；
- ✓ 全系提供 SDK 开发包；
- ✓ 支持高清视频硬解码；
- ✓ 支持音频输出，3.5mm 标准音频输出接口；
- ✓ 支持 U 盘直接播放视频和图片；
- ✓ 支持亮度定时调节；
- ✓ 支持节目顺序、定时播放；
- ✓ 支持 DHCP 自动获取 IP 地址；
- ✓ 支持紧急事件信息插播；
- ✓ 支持天气预报；
- ✓ 支持一键整屏测试；
- ✓ 支持 485 外接传感器（传感器需定制）；
- ✓ 支持手动开关机，定时开关机；
- ✓ 支持日志、屏幕状态查询；
- ✓ 支持多设备同步播放；
- ✓ 支持 GPS 接口（选配）；
- ✓ 支持云登陆动态验证，支持分组、分级、监控、审核等权限管理。

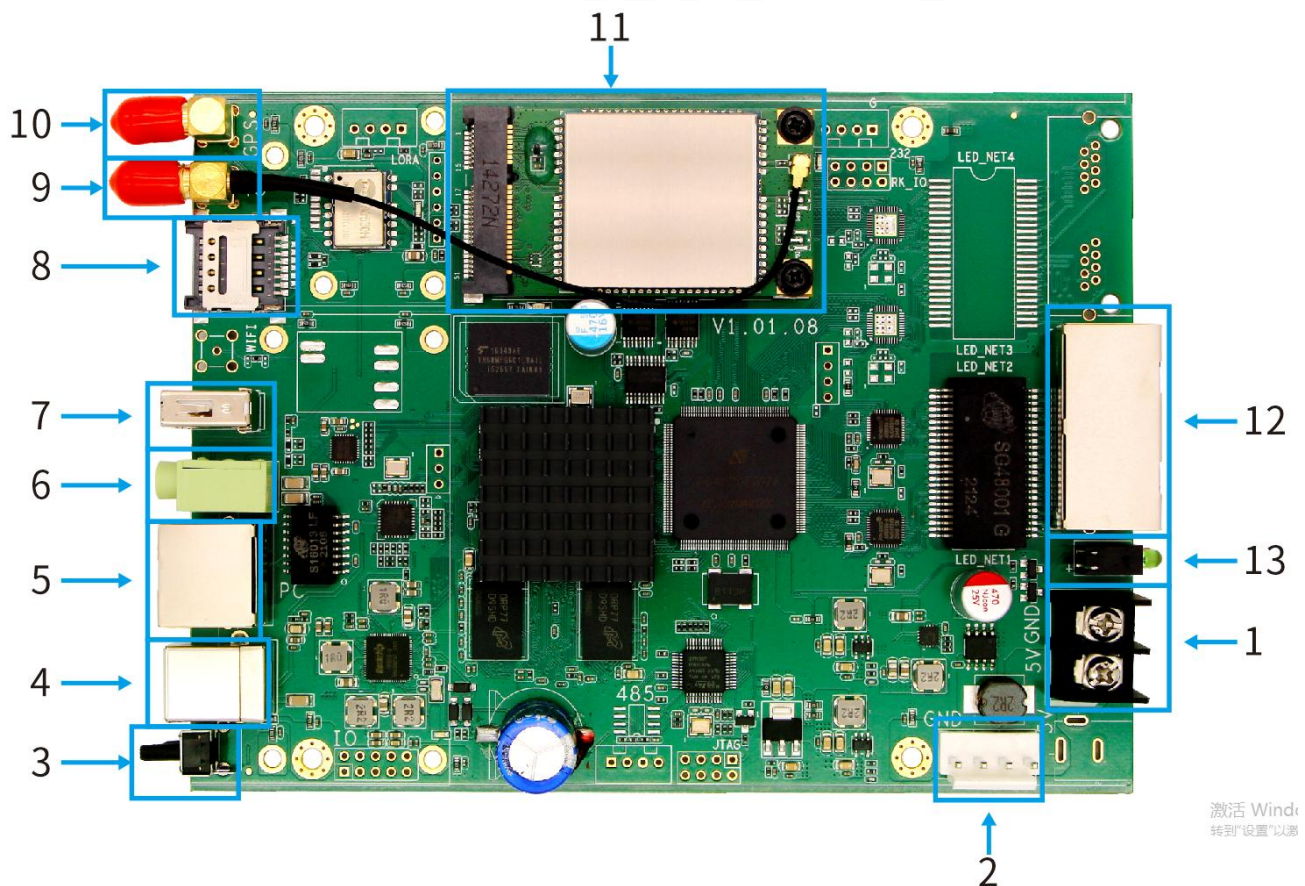
基本功能参数

系统参数	
CPU	四核 A53, 1.5GHz
操作系统	Android 5.1
存储空间	8G (系统约占 2.5G)
带载面积	网口输出 65 万点 最大宽度: 1920, 最大高度: 1360
支持分辨率 (宽*高)	480*1360 512*1280 576*1128 640*1024 768*860 800*800 960*680 1024*640 1120*576 1280*512 1440*448 1600*400 1760*368 1920*340
适配接收卡	支持中航全系接收卡
设备接口	
多设备同步播放	支持 GPS 多设备同步播放
异步输入接口及数量	百兆网口*1, USB*1, 3G/4G*1
输出接口及数量	千兆网口*2 (两个网口输出内容一样, 用作热备份), 音频*1
支持媒体播放格式	
节目、窗口	支持多节目顺序、定时等播放方式; 支持窗口任意分区、叠加播放
视频格式	AVI, F4V, WMV, MPG, RM/RMVB, MOV, VOB, MP4, FLV, TS, MKV 等常见视频格式; 仅支持单视频窗口
图片格式	支持 BMP、JPG、PNG、GIF 等
音频格式	MPEG (MP3)、AAC 等
文本文档	支持软件编辑单行、多行、炫彩文本; 支持导入 TXT 文档; 支持 2007 或以上版本 office 的 word、Excle、PPT 等导入
其他功能	支持时钟、表盘、计时、天气预报 (商业级)、流媒体等
管理及控制方式	
软件	电脑软件: LEDPlayerV5; WEB
节目更新通讯方式	U 盘导出, 即插即播; 支持 100M 网口直连或接入局域网发送; 云平台支持手动开关及自动开关机设置、时间校正、亮度设置、支持单独增加节目、清空节目等命令

模组文件	内置各大主流厂家单元板参数信息，可快速调试显示屏
亮度调整	可根据时间设置屏幕亮度；可根据环境亮度自动变化
遥控器	可通过软件遥控器功能控制播放音量、信号、素材等
集群方式	支持本地服务器集群；支持云服务器集群
设备安全	
本地	支持本地发送密码设定
云服务	符合等保三级认证，使用阿里云服务器，云登录动态验证、U 盾验证、短信验证码、短信通知、显示终端密码校验等多种机制、多管齐下确保显示数据安全无忧；支持分组、分级、监控、审核等权限管理。

输入输出接口排列和定义

硬件介绍



序号	名称	功能	备注
1	电源接口	接入适配 5V 电源	任意接入一路
2			
3	多功能按钮	整屏测试、清空节目	
4	USB 接口	系统固件更新	非专业人士勿操作
5	PC 网口	连接电脑，配置参数，发送内容	
6	音频输出口	连接外置有源功放	
7	USB 接口	读取内容，扩展内存	
8	Micro-SIM 卡槽	安装 Micro-SIM 卡	
9	4G 天线接口	连接 4G 天线	
10	GPS 天线接口	连接 GPS 天线	
11	4G 模块	接收 4G 信号	
12	千兆网口	连接接收卡	
13	指示灯	红色电源指示灯	运行时常亮
		绿色运行指示灯	运行时闪烁

工作条件

额定电压 (V)	5.0	最大值	6	最小值	4
额定电流 (A)	1.5	最大值	3.2	最小值	0.8A
额定功耗 (W)	7.5	最大值	16	最小值	4
极限温度(℃)		最大值	80	最小值	-40
工作环境温度(℃)		最大值	80	最小值	-40
工作环境湿度(%)		最大值	95	最小值	0

机械尺寸图

单位: mm

