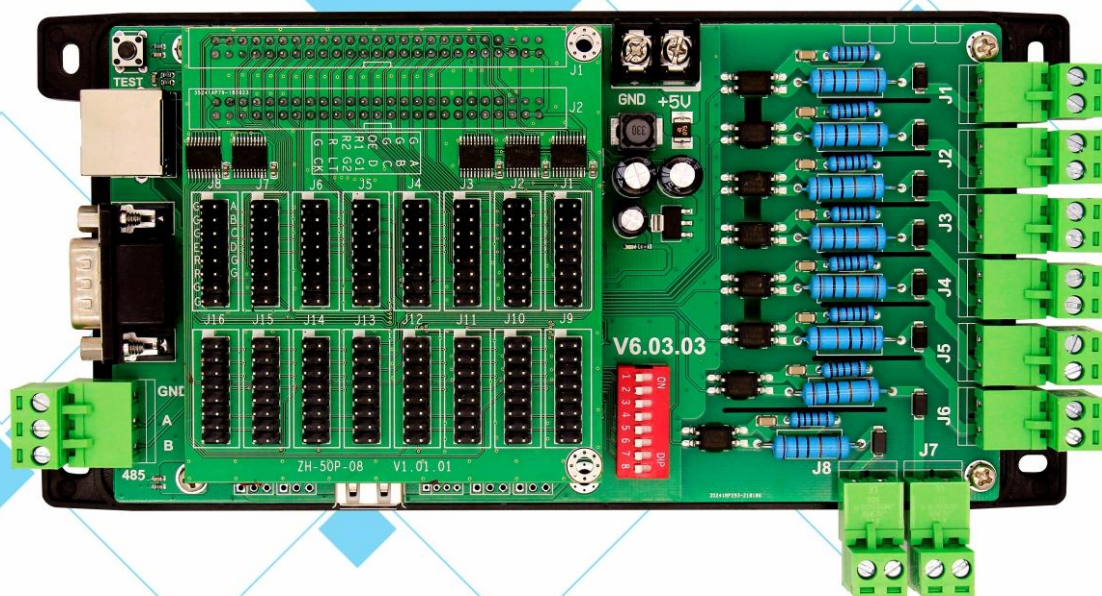




®
中航 LED 控制系统
LED CONTROL SYSTEM



ZH-PRJ交通屏专用卡 产品规格书



技术支持平台
Technical support platform

PRJ 交通屏控制卡产品规格书

产品概述

PRJ 交通屏控制卡，是中航专为交通信号灯提示内容专用控制卡，根据不同的红绿灯信号（左转红、左转绿、直行红、直行绿）智能的切换不同的显示内容。显示内容由用户自主设置。

产品特点

- **超大带载：**单色：8192*128 最大宽度：8192 最大高度：512，双色：8192*64 最大宽度：8192 最大高度：512
- **内容：**根据需求自由设置显示内容和显示方式；
- **接口：**预留接口，对接红绿灯控制器，对应切换内容显示；
- **智能扫描：**方便兼容各种复杂模组；
- **网络、串口、U 盘三通讯：**可通过网口、串口和 U 盘传输字幕数据。

基本功能参数

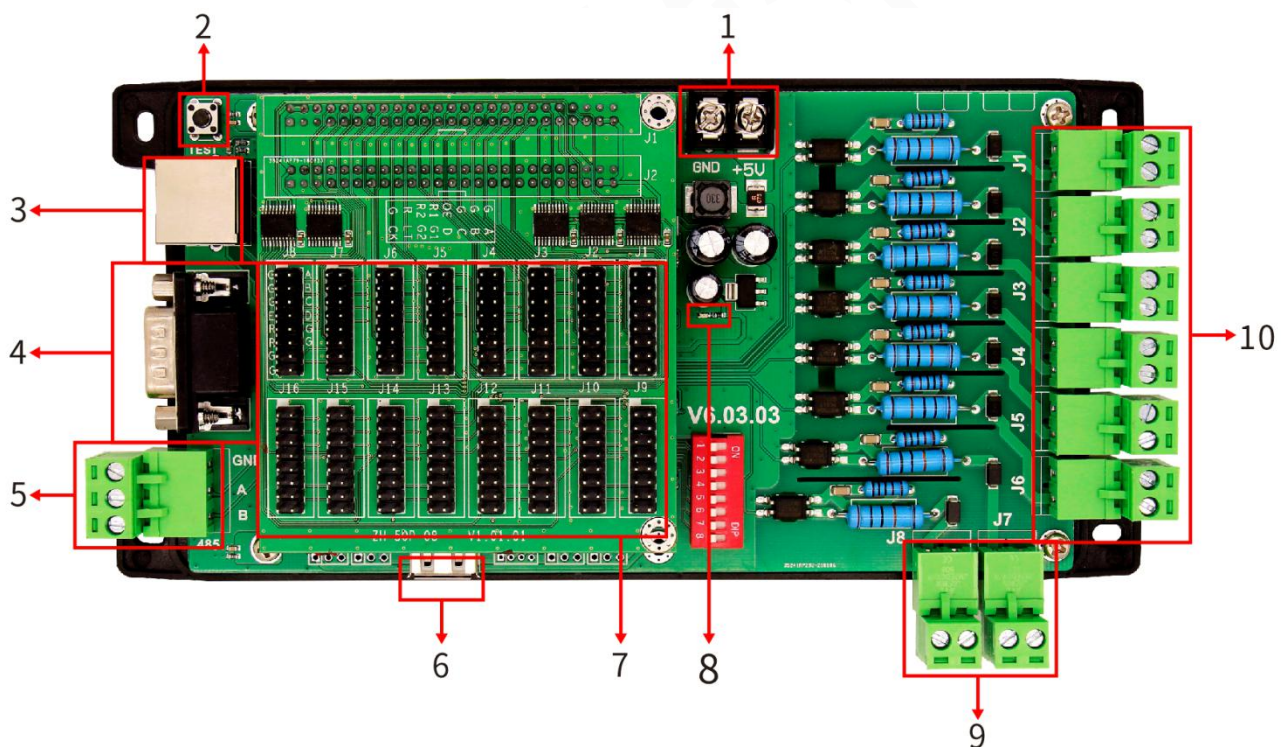
详细参数

操作系统:支持 Win7、Win8 和 Win10。
节目编辑:支持 65536 个节目，每个节目支持 16 个自由分区。
显示效果:支持多种特技组合，支持实时预览功能。
跑边类型:幻影跑边，支持整屏跑边/分区跑边/自定义跑边。
播放类型:支持多节目顺序播放/定时播放/定长播放/分时段播放/锁定单节目播放。
适配范围:支持各种规格单双色。
配套软件:LED Control System V6 多节目编辑/多区域显示/多种语言版本。
串口测试功能:可检测计算机串口好坏,方便实用。
智能回读:智能串口搜索和参数回读，新手装机，一键搞定。

区域类型:天气预报/图文/字幕/时间/模拟表盘/计时/动画/温度。
通讯方式:网口, 支持群发。串口 RS232、U 盘
传感器支持:温度等。
时钟显示:支持农历, 支持多国时钟播放, 支持时差设置。
工作电压:+4.5V~6V
最大功耗:<1W
工作温度:-30° C~70° C

硬件介绍

产品图片以及接口说明



序号	接口	备注
1	供电接口	接 5V
2	测试按键	测试屏幕模组坏点

3	RJ45 接口	传输内容
4	232 接口	传输内容
6	USB 接口	传输内容
7	HUB 接口	连接屏幕模组
8	电源指示灯	亮红灯表示已供电
9	2P 接线端子	预留
10	2P 接线端子	接红绿灯信号（自定义内容）

指示灯含义

电源指示灯：恒亮表示已供电；

网口绿灯：恒亮表示网络已连接；

网口黄灯：亮灭闪烁，说明有数据传输；

HUB12 引脚定义

扫描信号			控制信号		数据信号		
A	B	C	SK	LT	R	G	空
2	4	6	8	10	12	14	16
1	3	5	7	9	11	13	15
0E	空	空	空	空	空	空	空
使能信号							

外接引脚定义

G	传感器地线
S1/S2/S3/S4	传感器 I/O
5V	传感器供电线

机械尺寸图

单位: mm

