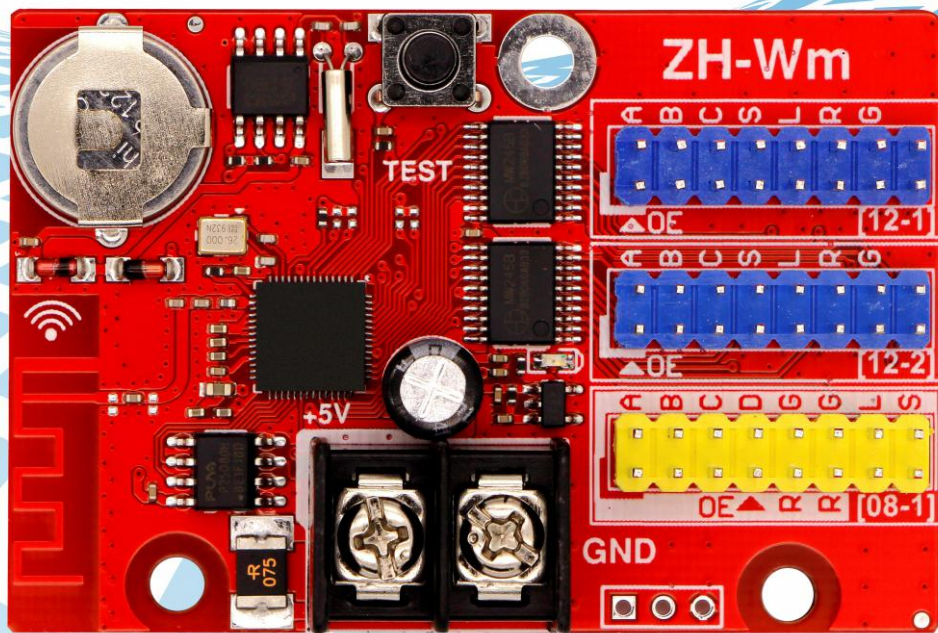




®

中航 LED 控制系统  
LED CONTROL SYSTEM



# ZH-Wm 产品规格书



技术支持平台  
Technical support platform

# ZH-Wm 产品规格书

## 产品特点

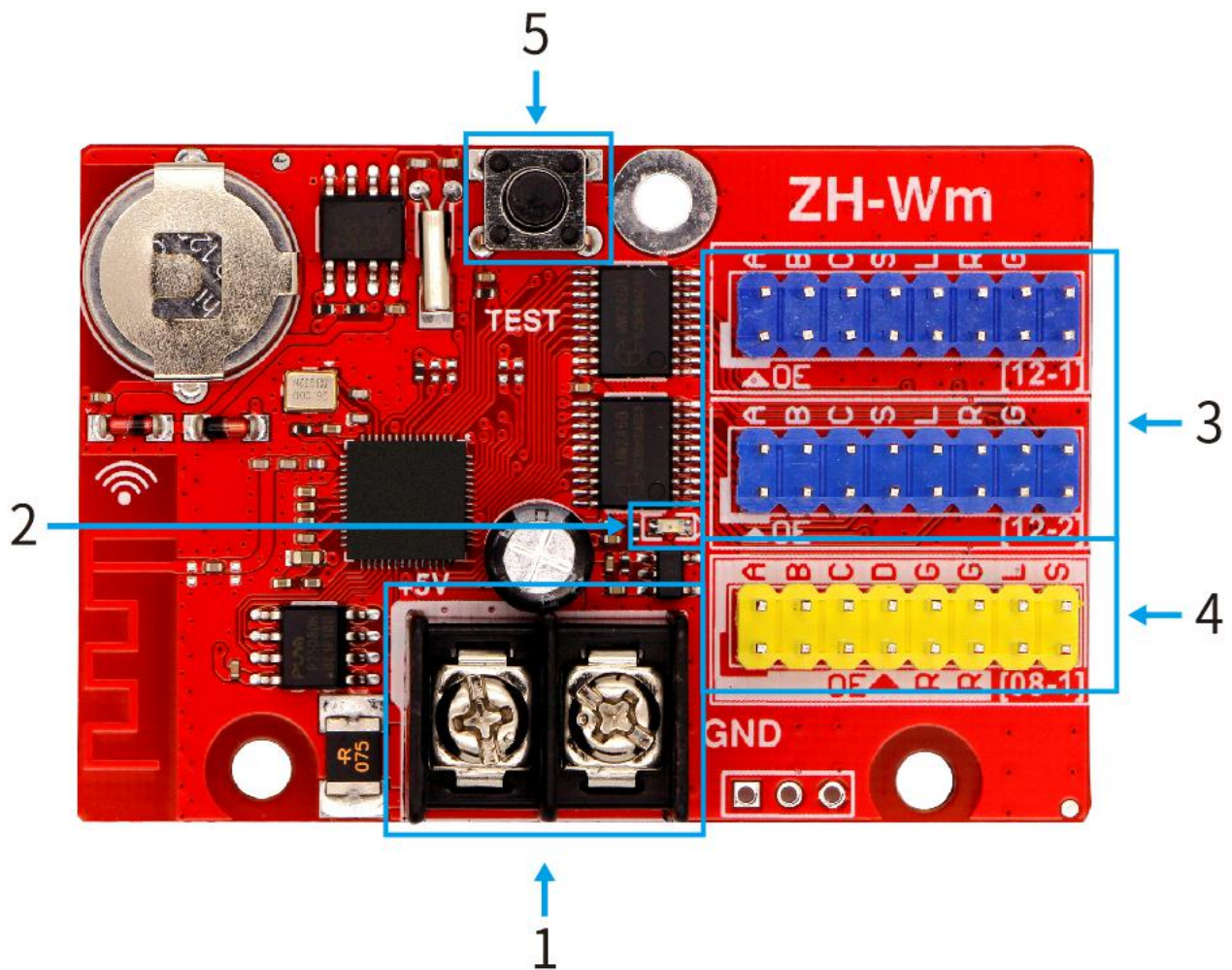
- **多平台控制：**支持 PC、Android、IOS。
- **传输速率快：**每秒可达 2~3M。
- **操作简单：**精简 UI 设计，零学习成本。
- **WiFi 通讯：**免布线可通过 WiFi 传输字幕数据。
- **测试按键：**一键检测屏幕。
- **多节目：**多节目，自由编辑，定时播放。
- **多分区：**分区自动、手动调整。
- **开关机：**可手动、定时开关机。
- **边框：**节目、字幕等边框独立播放。
- **工程备份：**支持已编辑节目备份，方便二次使用。

## 详细参数

操作系统	支持 Win7、Win8、Win10、Android、IOS
配套软件	手机软件 LED 魔宝，电脑软件 LED Control System V6
节目编辑	支持 65536 个节目，每个节目支持 16 个自由分区。
跑边类型	幻影跑边，支持整屏跑边/分区跑边/自定义跑边。
播放类型	支持多节目顺序播放/定时播放/定长播放/分时段播放/锁定单节目播放。
时钟显示	支持多国时钟播放，支持时差设置。
区域类型	图文/字幕/时间/模拟表盘/计时/动画。
显示效果	支持软件自动生成字体动画；字体动画、魔幻跑边叠加播放，两千余种特技组合，实时预览功能。
软件开关机	支持定时自动开关机/软件开关机
通讯方式	WIFI 极速稳定
显示接口	2 组 T12 1 组 T08
适配范围	支持各种规格室内、外单双色。
带载范围	32*412 16*1024
存储容量	512K

工作电压	+4.5V~6V
最大功耗	<1W
工作温度	-30° C~70° C

## 硬件介绍



### A、接口功能表

序号	名称	功能	备注
1	电源输入	连接 DC3.3—6V 电源，为控制卡供电	
2	电源指示灯	指示电源状态	红色常亮
3	HUB12 口	12 数据接口	
4	HUB08 口	08 数据接口	
5	测试按键	可查看 WiFi SSID，可实现屏幕整体测试	测试按键

## B、指示灯含义

电源指示灯：常亮表示已供电；

## C、HUB12 引脚定义

扫描信号			控制信号		数据信号		
A	B	C	SK	LT	R	G	空
2	4	6	8	10	12	14	16
1	3	5	7	9	11	13	15
OE	空	空	空	空	空	空	空
使能信号							

## D、HUB08 引脚定义

扫描信号				数据信号		控制信号	
A	B	C	D	G1	G2	LT	SK
2	4	6	8	10	12	14	16
1	3	5	7	9	11	13	15
空	空	空	OE	R1	R2	空	空
			使能信号	数据信号			

## 硬件尺寸图

单位：mm



