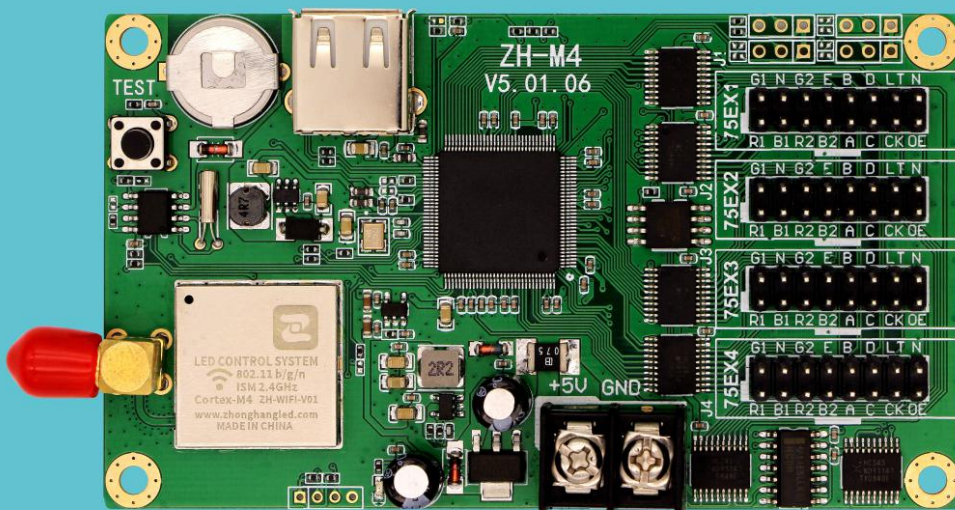




中航 LED 控制系统
LED CONTROL SYSTEM



ZH-M4 产品规格书



技术支持平台
Technical support platform

ZH-M4 产品规格书

产品特点

- **多平台控制：**支持 Android(安卓)、IOS。
- **传输速率快：**使用 HTTP 协议和数据压缩，传输数据量更小，速度更快。
- **背景高效传送：**专有算法，数据量小，效率更高。
- **操作简单：**精简 UI 设计，调试、使用互不影响，零学习成本。
- **多图层叠加处理：**背景与前景互不影响运行效率。
- **WiFi 通讯：**可通过 WIFI 传输字幕数据。
- **支持室内外各种单元板：**HUB75E 接口各种规格单元板。
- **支持走线方式自动扫描：**走线方式自动扫描。
- **支持节目定时播放、定次播放、指定时间播放：**节目任意播放。
- **支持彩虹字、背景、图片等各种素材：**支持各类常用素材。
- **支持特殊芯片：**如 ICN2038S。
- **支持外接接口扩展：**如温度传感器。

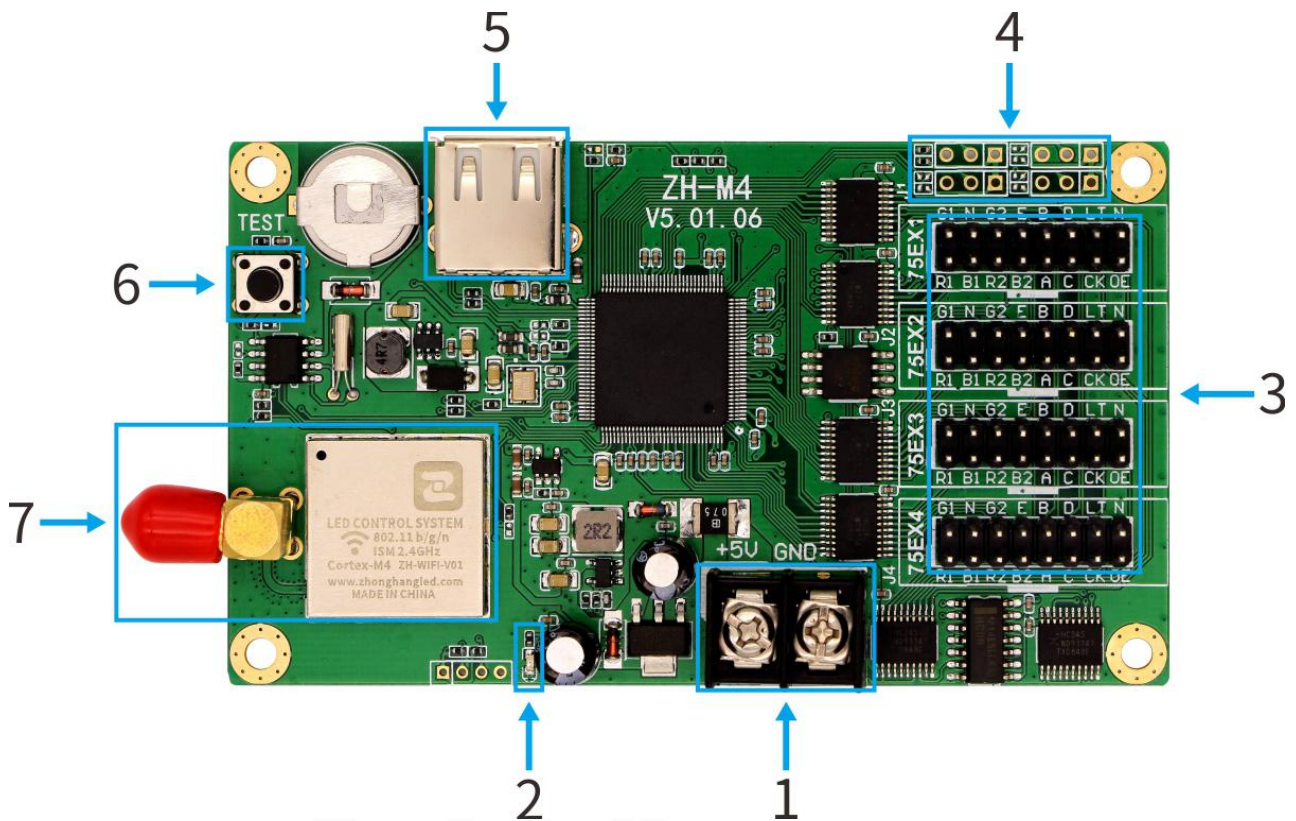
详细参数

操作系统:Android(安卓)、IOS。
显示效果:支持软件动态背景、魔幻跑边叠加播放。
跑边类型:幻影跑边，支持整屏跑边/分区跑边/自定义跑边。
播放类型:支持多节目顺序播放/定时播放/定长播放/分时段播放/锁定单节目播放。
适配范围:支持各种 75E 接口单元板。
配套软件: LED 魔宝 多节目编辑/多区域显示/多种语言版本。
区域类型:字幕/时间/模拟表盘/温度。
通讯方式:WIFI，极速稳定。
传感器支持:温度。
时钟显示:支持
工作电压:+4.5V~6V。
最大功耗:<1W。
工作温度:-30° C~70° C。

带载面积

型号	接口数量	带载面积				容量
ZH-M4	四组 75E 接口	1024*64	512*128	256*256	最宽：1024；最高：256	8M

硬件介绍



A、接口功能表

序号	名称	功能	备注
1	电源输入	连接 DC5V 电源，为控制卡供电	
2	电源指示灯	指示电源状态	红色常亮
3	HUB75E 口	75E 数据接口	
4	扩展口	温度传感器等扩展接口	
5	USB 接口	传输 U 盘数据	
6	测试按键	可查看 WIFI SSID 及测试模式	
7	WIFI 模块和天线	提供 WIFI 信号	

B、指示灯含义

电源指示灯：恒亮表示已供电；

C、HUB75E 引脚定义

数据信号				扫描信号		控制信号	
GD1	空	GD2	E	B	D	LAT	GND
2	4	6	8	10	12	14	16
1	3	5	7	9	11	13	15
RD1	BD1	RD2	BD2	A	C	CLK	OE
数据信号				扫描信号		控制信号	

注：板载 HUB75 接口带扫描 E 信号，支持 32 扫显示屏。

D、外接引脚定义

G	传感器地线
S1/S2/S3/S4	传感器 I/O
5V	传感器供电线

硬件尺寸图

单位：mm

